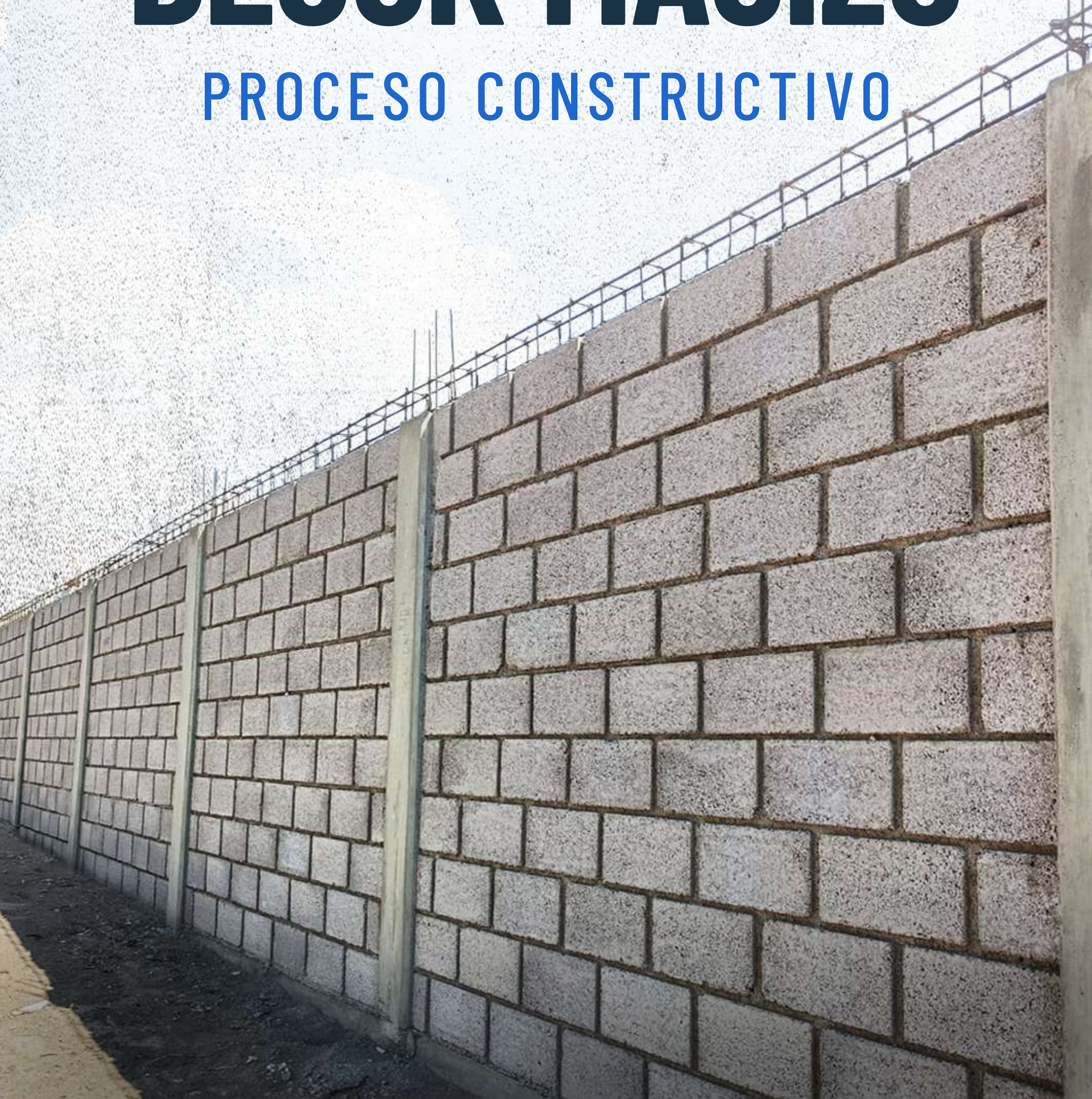




◀ BLOCK MACIZO ▶

PROCESO CONSTRUCTIVO

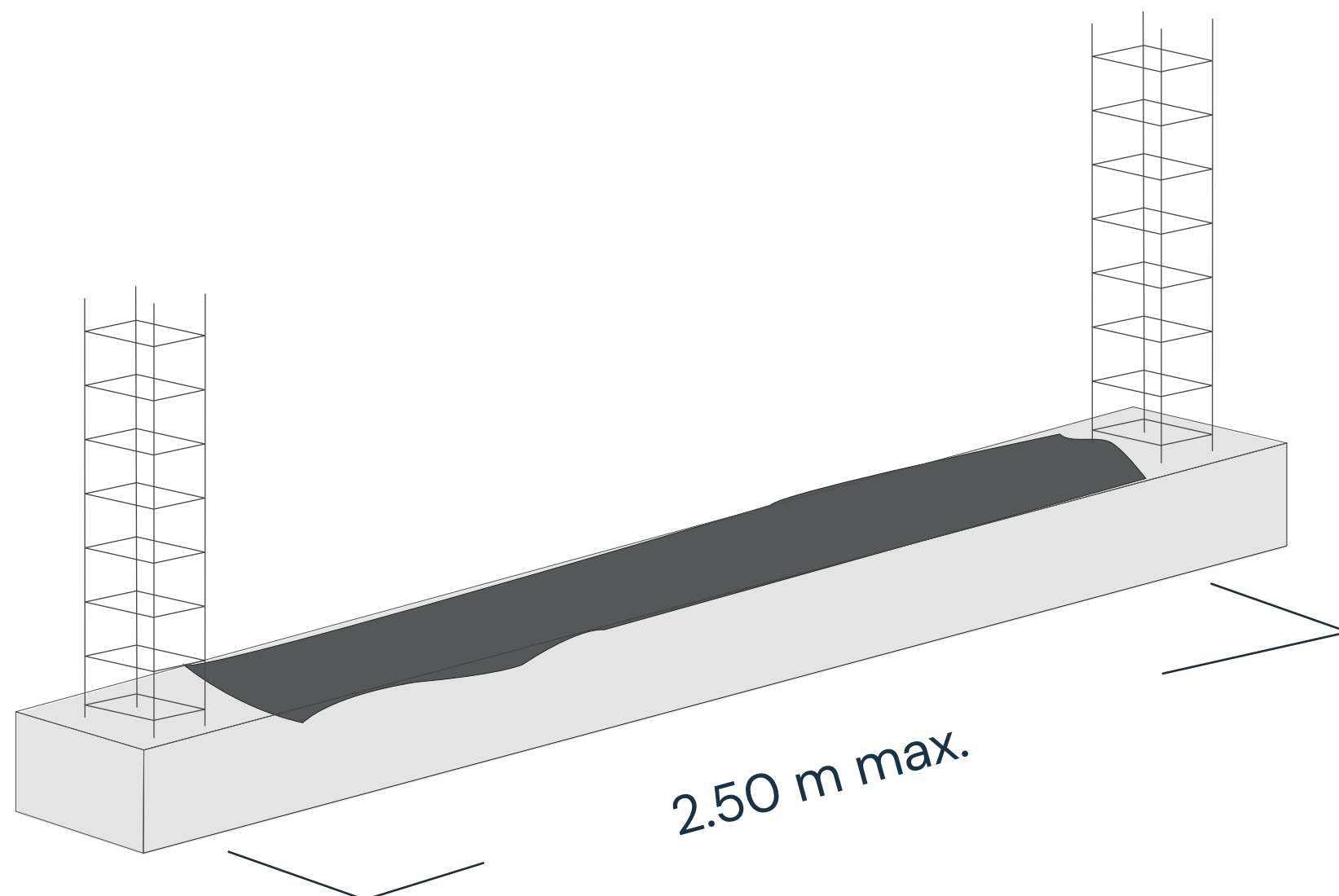


Descripción

Mayormente utilizado en obras donde la resistencia y calidad son indispensables. Además de soportar más de 70kg/cm², sus caras rectas, disminuirán la cantidad de recubrimiento o permitirán un terminado aparente.



Paso 1



Descripción

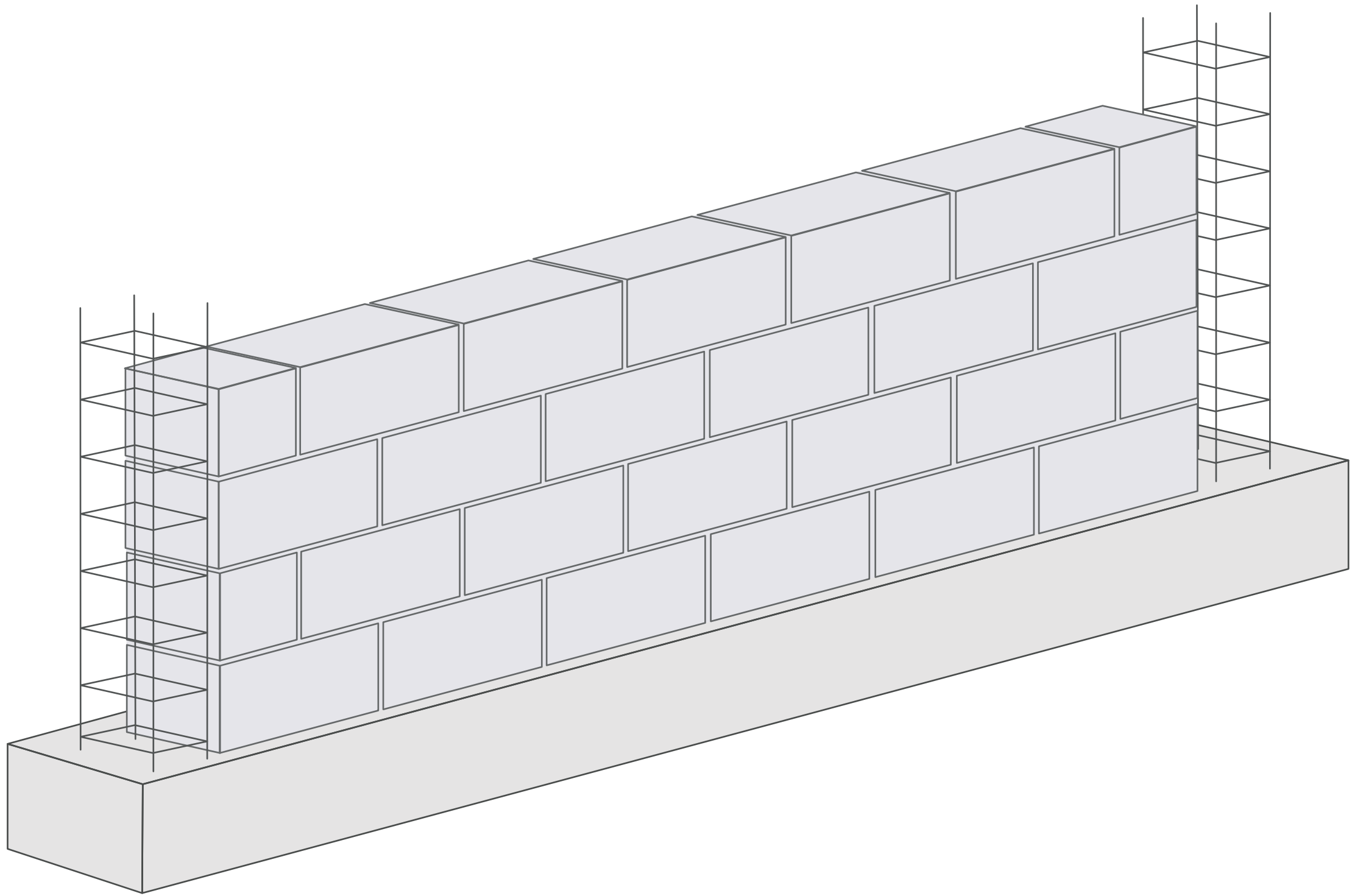
Previo a iniciar la colocación del block, desplantar los castillos desde la cimentación a una distancia no mayor a 2.50 m entre ellos.

O bien, conforme indique el proyecto. Impermeabilizar la zona de desplante para evitar humedades futuras.

Referencia



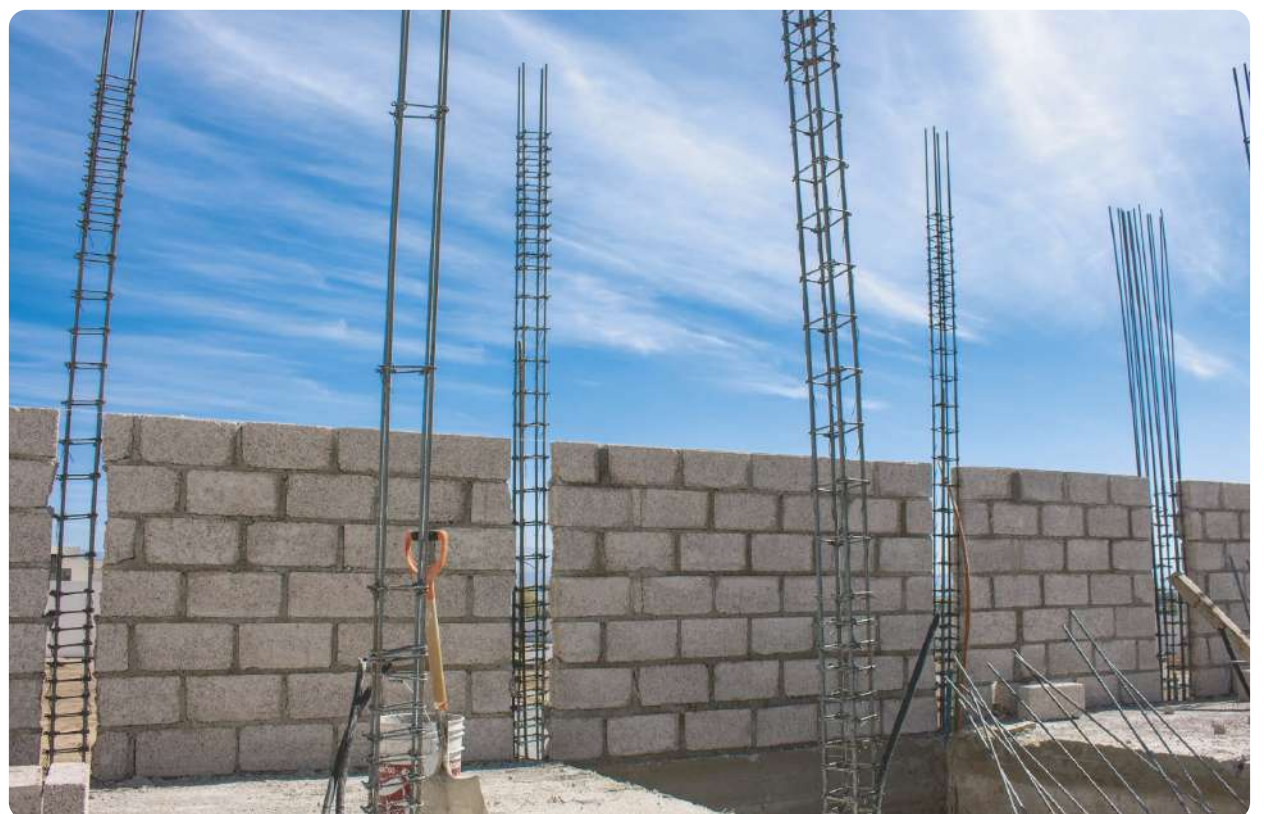
Paso 2



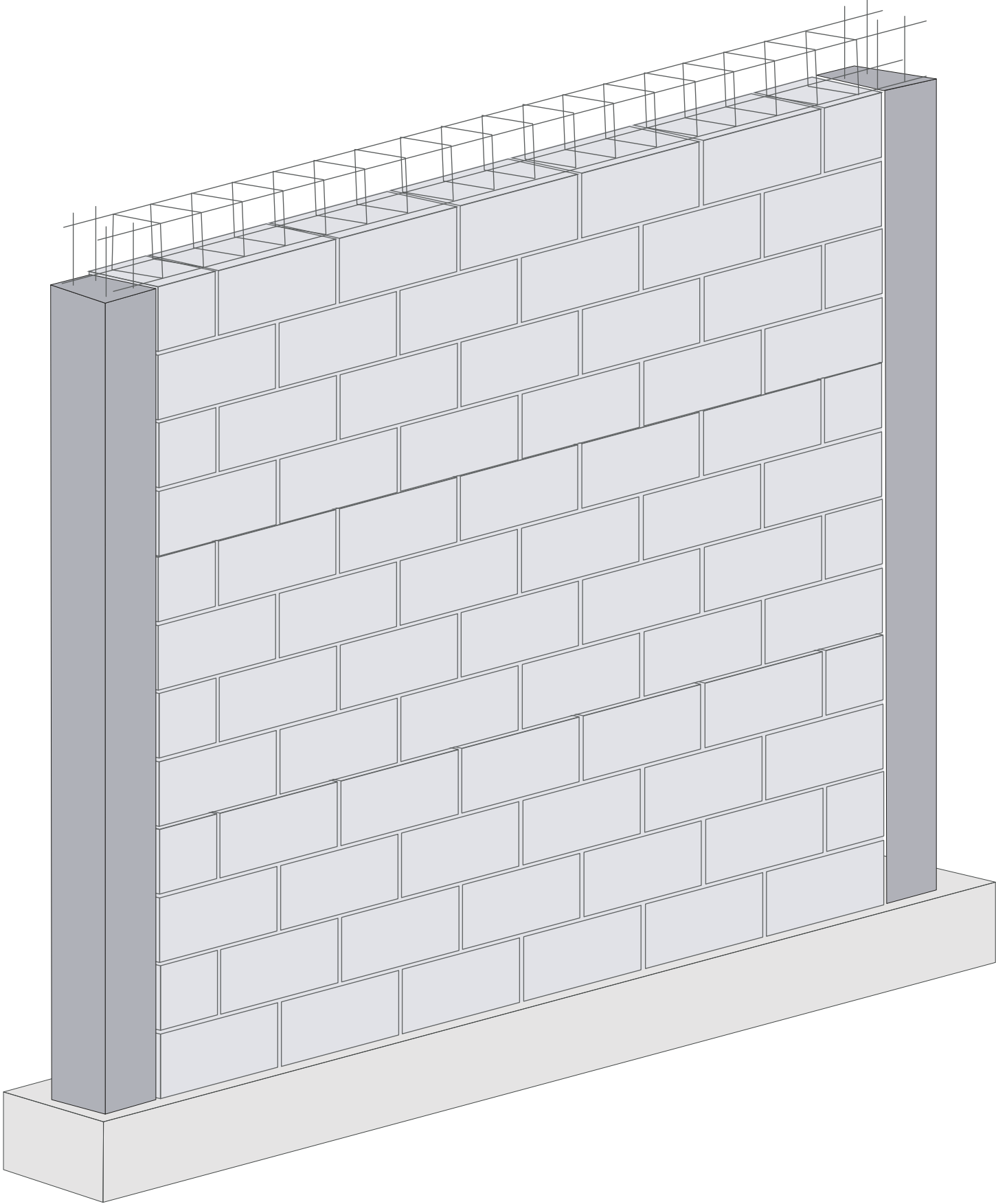
Descripción

El block macizo deberá de colocarse traslapado, pegado con mortero o similar. Es recomendable colar y vibrar los castillos cada ciertas hiladas para obtener mayor rigidez en estos.

Referencia



Paso 3



Descripción

Al concluir las hiladas correspondientes, se deberá colocar una dala de cerramiento, debidamente amarrada a los castillos. Esta cadena, podrá ser utilizada en cualquier sistema constructivo para losa y así ser todo colado con concreto de manera uniforme.

Datos técnicos

Resistencia: 70 kg/cm².

Rendimiento: 12.50 piezas por m² sin considerar junta.

Medidas	Peso
10x20x40	11.40 Kg
12x20x40	14.20 Kg
14x20x40	16.50 Kg
20x20x40	23.60 Kg